

M_ACT_01	Matrix Asesor	Fecha: 11/11/2021
Versión: 1.0	Actualización de programas Matrix	



# Manual de uso Programas Matrix

---

Actualización

M_ACT_01	Matrix Asesor	Fecha: 11/11/2021
Versión: 1.0	Actualización de programas Matrix	

## ACTUALIZACIÓN DE APLICACIONES MATRIX

Antes de actualizar hay que tener en cuenta que algunas de las acciones a realizar durante el proceso de actualización requieren de permisos de administrador en el sistema operativo. Si cree que no los tiene o no está seguro, póngase en contacto con alguien del departamento de informática antes de efectuar la actualización.

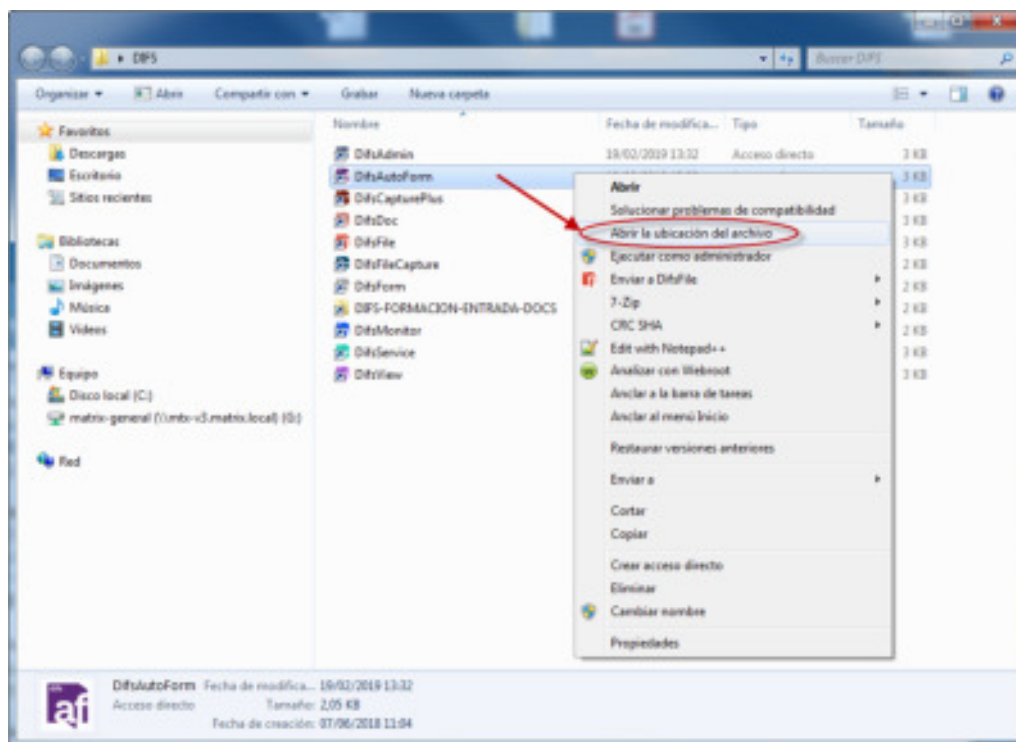
Para poder ejecutar la actualización deberán estar todas las aplicaciones DIFS cerradas para todos los equipos dónde se vaya a actualizar. Si es en el servidor, los programas de indexación se cerrarán y reabrirán automáticamente.

### Pasos a realizar para actualizar el programa Matrix:

Deberá cerrar todas las aplicaciones Matrix que estén en ejecución en ese momento.

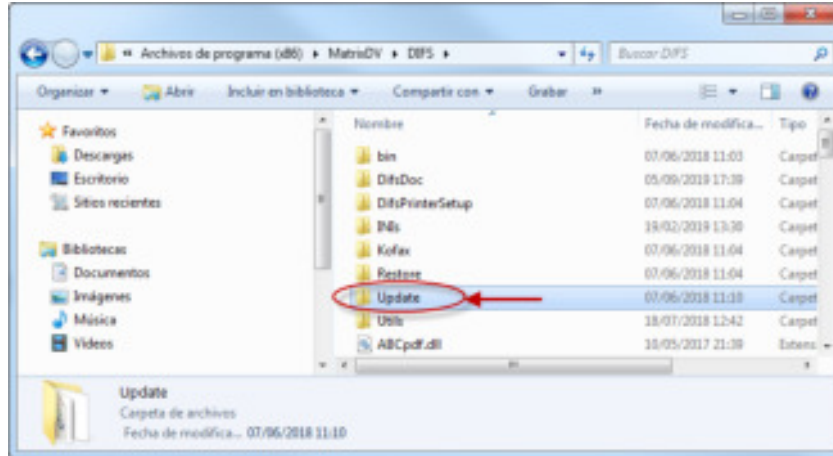
#### 1. Acceder a la ubicación de los programas Matrix.

Deberá acceder a la ubicación donde se encuentran los ejecutables de Matrix. Para abrir la ubicación deberemos entrar en la carpeta donde tenemos los accesos directos de los módulos de Matrix y seleccionamos cualquiera de estas aplicaciones y con el botón derecho seleccionamos la opción "Abrir la ubicación del archivo".

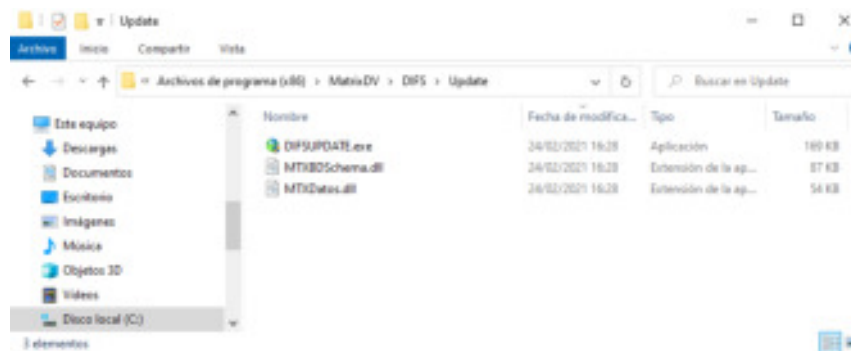


M_ACT_01	Matrix Asesor	Fecha: 11/11/2021
Versión: 1.0	Actualización de programas Matrix	

## 2. Acceder a la carpeta "Update".

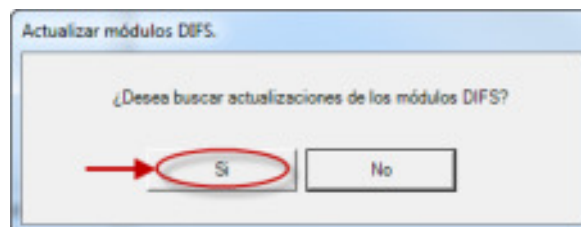


Una vez ha accedido a la carpeta "Update" verá que hay 3 ficheros.



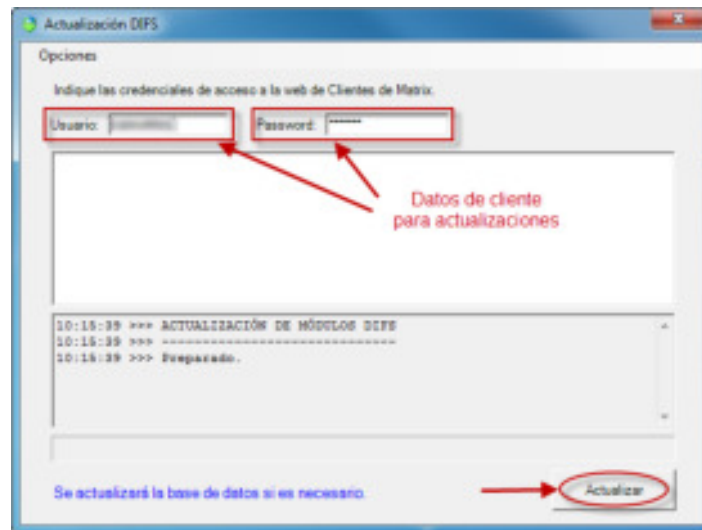
## 3. Ejecutar DIFSUPDATE.exe

Ejecute el fichero DIFSUPDATE.exe para proceder a la actualización.



En la siguiente ventana que aparece deberá seleccionar "Si" para buscar actualizaciones de los módulos DIFS.

M_ACT_01	Matrix Asesor	Fecha: 11/11/2021
Versión: 1.0	Actualización de programas Matrix	



Se mostrará una ventana con los datos usuario y contraseña los cuales ya deberían aparecer cumplimentados con los datos de cliente para actualizaciones, si no fuese así puede indicarlo manualmente.

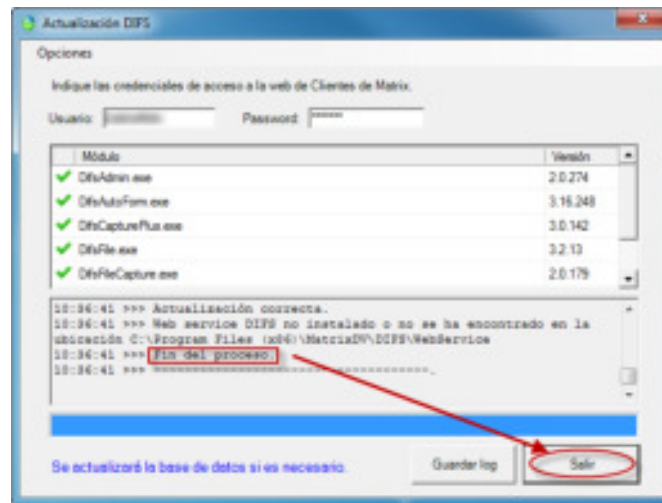
**Nota:** Estas credenciales se proporcionan y se configuran al realizar la instalación. Si no dispone de ellas y no aparecen ya configuradas puede ponerse en contacto con Matrix en el teléfono 936 011 068 para solicitarlas.

Pulse a continuación el botón “Actualizar” que aparece en la parte inferior.

Primeramente comenzará la actualización de la base de datos si fuese necesario y seguirá con la actualización de los módulos Matrix instalados en el equipo.

Si hay alguna aplicación que ya está instalada con la última versión no aparecerá en la lista, sólo se muestra aquellos módulos de Matrix que necesitan actualización de versión.

M_ACT_01	Matrix Asesor	Fecha: 11/11/2021
Versión: 1.0	Actualización de programas Matrix	



Una vez finalizada la instalación nos lo indicará con un mensaje de “Fin del proceso” y podremos seleccionar la opción “Salir” (veremos que aparece durante unos instante una pantalla de consola en negro, eso es señal de que todo ha ido correctamente).

La actualización se ha finalizado.

**IMPORTANTE:** Es probable que al intentar abrir alguno de los módulos recién actualizados se obtenga el mensaje de “Error inesperado, se cerrará la aplicación” relacionado con los permisos de ejecución. Para solucionarlo, pulse sobre el icono de la aplicación con el botón derecho del ratón, y en el menú contextual seleccione la opción “Ejecutar como administrador”.

Esto tan sólo se ha de realizar la primera vez que se ejecute después de una actualización, en las sucesivas ejecuciones del programa ya debería funcionar con normalidad.